

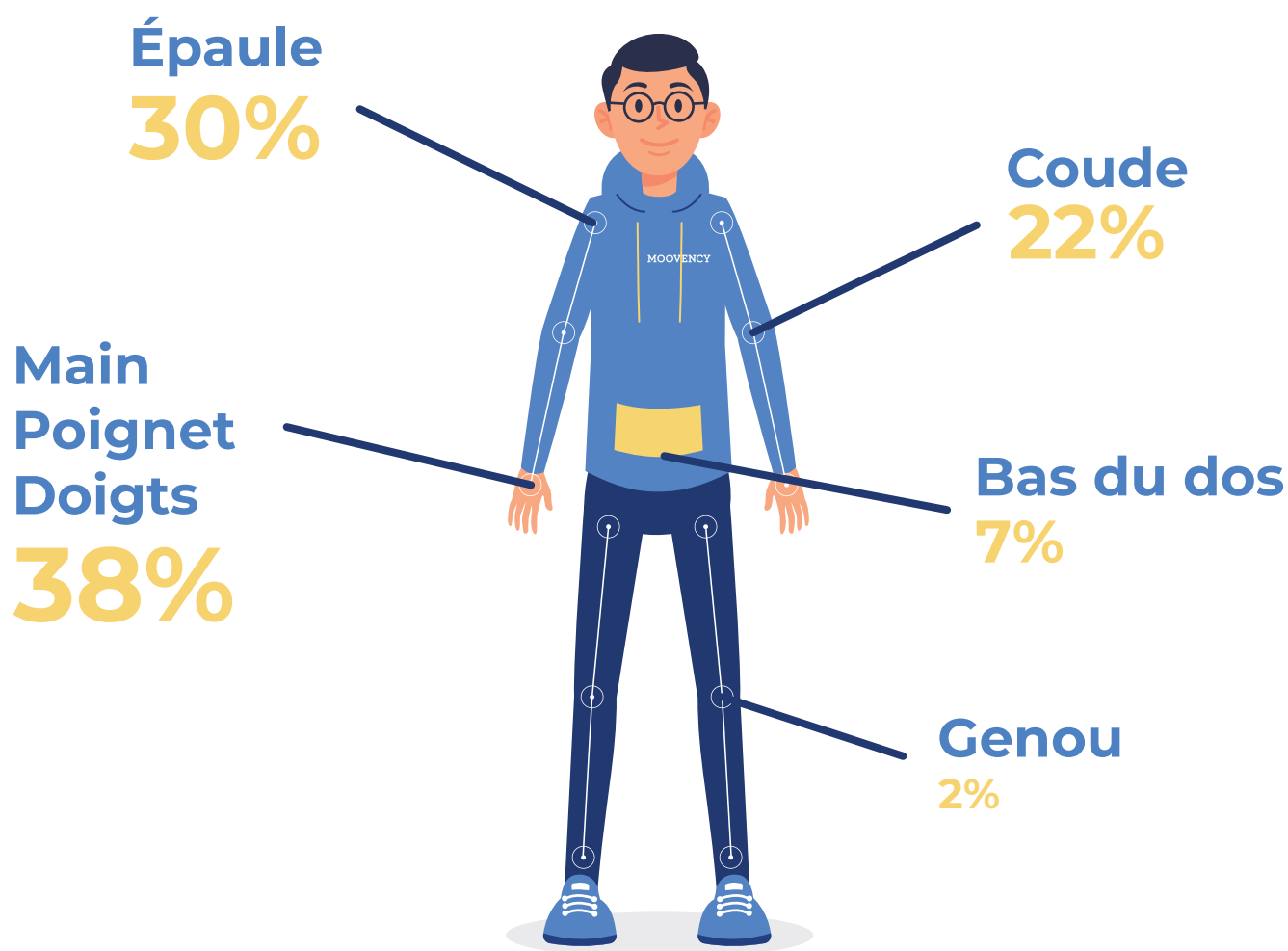
# MOOVENCY

## Les chiffres TMS

Les **Troubles Musculosquelettiques** touchent les structures autour des articulations et surviennent le plus souvent au niveau du dos ou des membres supérieurs. Ces affections touchent les **muscles**, les **tendons**, les **nerfs**... Plusieurs facteurs, notamment **professionnels**, favorisent ces TMS.

Source : Ameli.fr

## Les parties du corps les plus touchées par les TMS



# Cause numéro 1 des absences au travail en France

**21 512€**

Le coût moyen  
d'un TMS

**87%**

des maladies  
professionnelles  
reconnues sont des TMS



d'arrêt en moyenne  
pour un accident du  
travail lié au mal de dos

**30%**

des arrêts de travail  
sont causés par  
un TMS

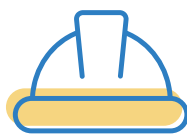


de journées de travail  
perdues à causes  
des TMS

## Les secteurs les plus touchés



Transport et logistique



Bâtiment et  
travaux publics



Agroalimentaire



Commerce



Métallurgie



Aide à la personne



Propreté

## TRANSPORT ET LOGISTIQUE



95%

la part des TMS dans les maladies professionnelles reconnues

15%

des accidents du travail du secteur sont liés au **mal de dos**

**860 000**

journées de travail perdues soit plus de **4 000 équivalents temps plein**

## BATIMENT ET TRAVAUX PUBLICS



98%

la part des TMS dans les maladies professionnelles reconnues

10%

des accidents du travail du secteur sont liés au **mal de dos**

**1,8 MILLIONS**

journées de travail perdues soit plus de **8 500 équivalents temps plein**

## AGROALIMENTAIRE



97%

la part des TMS dans les maladies professionnelles reconnues

10%

des accidents du travail du secteur sont liés au **mal de dos**

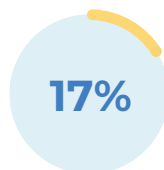
**930 000**

journées de travail perdues soit plus de **4 300 équivalents temps plein**

## COMMERCE



la part des TMS dans les maladies professionnelles reconnues



des accidents du travail du secteur sont liés au **mal de dos**

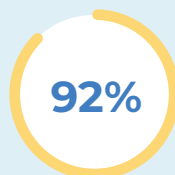
**1,5 MILLIONS**

journées de travail perdues soit plus de **4 000 équivalents temps plein**

## MÉTALLURGIE



la part des TMS dans les maladies professionnelles reconnues



des TMS du secteur touchent les **membres supérieurs du corps**

**2,7 MILLIONS**

journées de travail perdues soit plus de **12 500 équivalents temps plein**

## AIDE A LA PERSONNE



la part des TMS dans les maladies professionnelles reconnues



des accidents du travail du secteur sont liés au **mal de dos**

**2,3 MILLIONS**

journées de travail perdues soit plus de **10 000 équivalents temps plein**

## PROPRETÉ



la part des TMS dans les  
maladies professionnelles  
reconnues



des accidents du travail  
du secteur sont liés au  
**mal de dos**

**440 000**

journées de travail perdues  
soit plus de **2 000 équivalents  
temps plein**